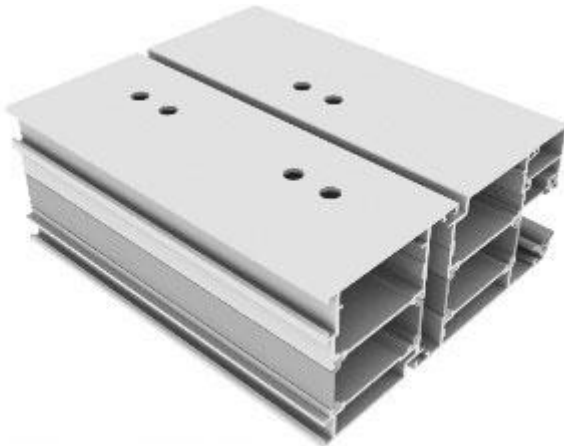
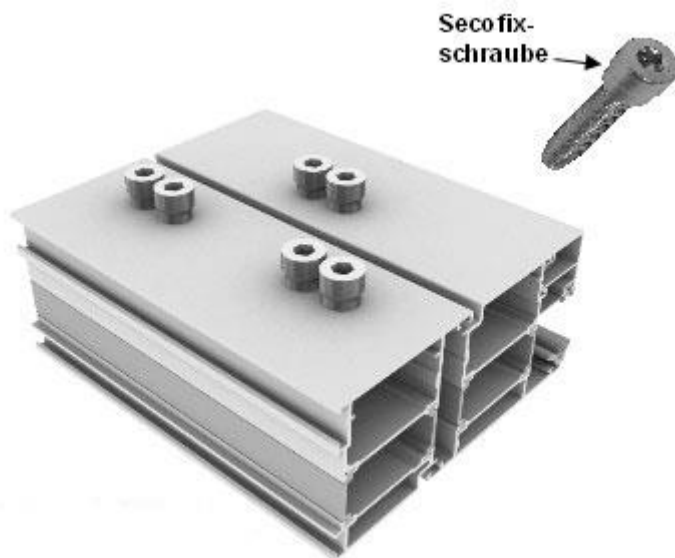


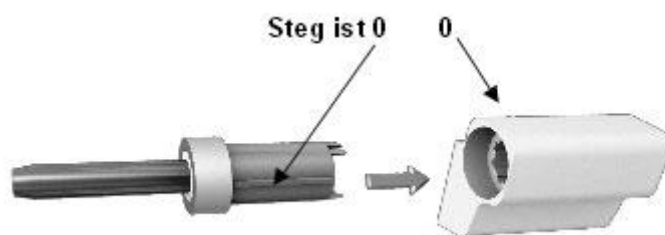
Montageanleitung für Alu-Trio Haustürband



1. Bohrungen mit Bohrlehre oder NC anbringen (Ø 11-0,2 mm).



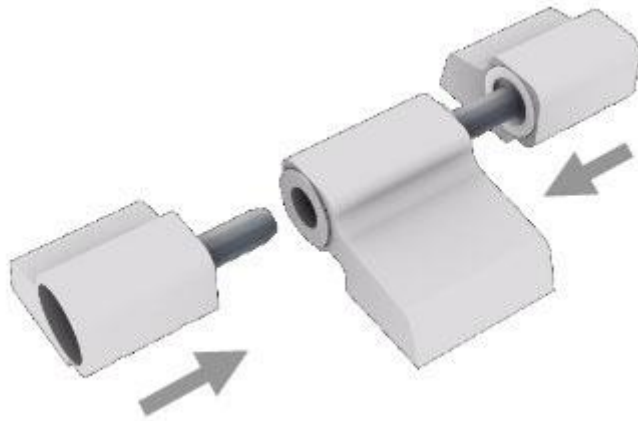
2. Danach die Secofixschrauben oberflächenbündig eindrehen.



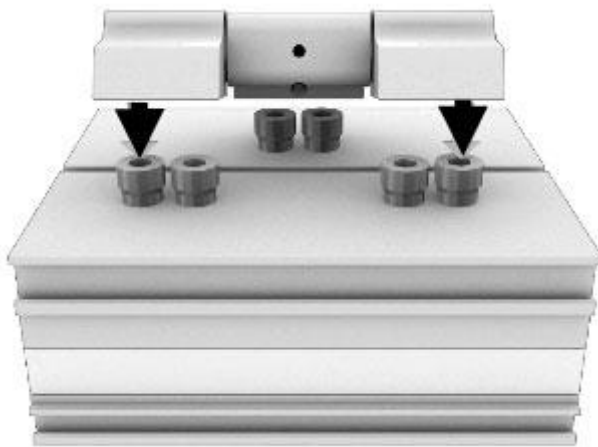
3. Lagerbolzen in Rahmenteil schieben und Andruck einstellen (links/rechts)



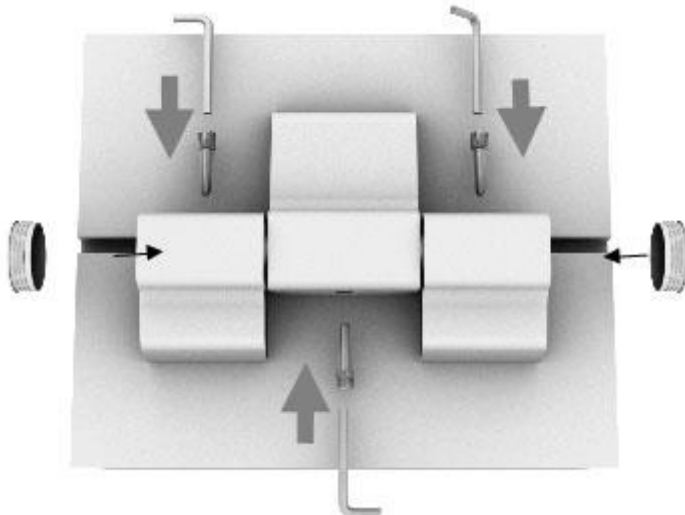
4. Mit Gewindestift M6x8 mm die Höhenverstellung sichern (Höhe ist auf „0“ eingestellt)



5. Beim Dreiteiligen Türband sind Lagerbuchse und Lagerbolzen für dem Einbau fertig vormontiert. Wichtig! Vor der Montage zusammenstecken.



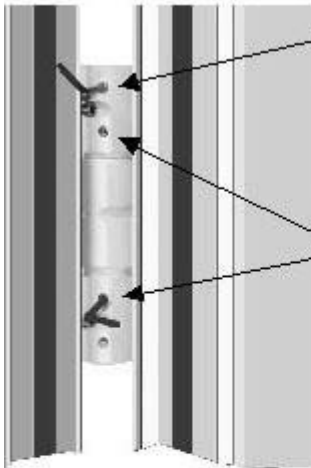
6. Das Türband auf Flügel und Rahmen mit den vorbereiteten Schrauben aufsetzen.



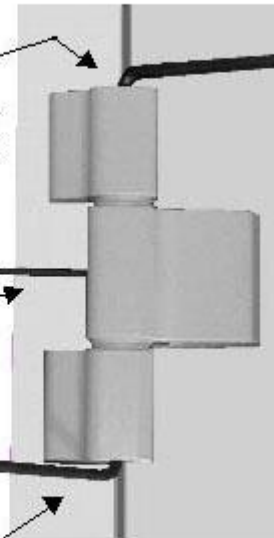
7. Mit den Kegelschrauben dem Türband einen festen Sitz geben! (stark anziehen) und die zwei Verschlusskappen einsetzen.

Einstellanleitung für Alu Trio Haustürband

Stufenlose Höhenverstellung



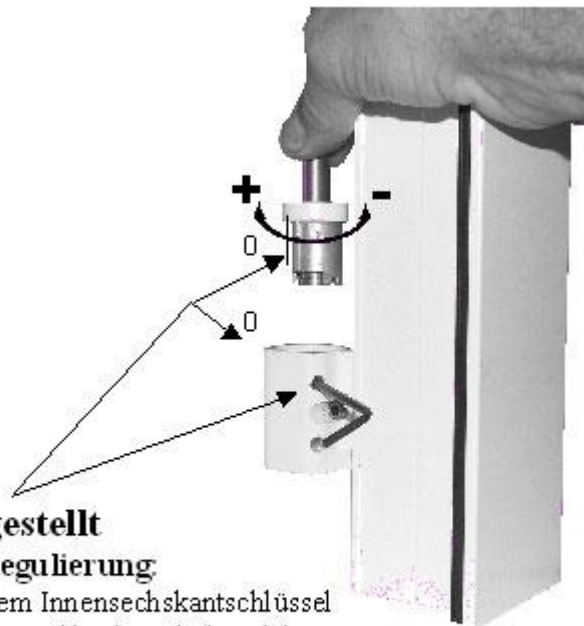
1. Bei nach aussen öffnenden Türen die Sicherungsschraube entfernen.
2. Zuerst mit einem Innensechskantschlüssel SW 3 die Klemmschrauben M6 lösen.
3. Verschlusskappe entfernen und mit einem Innensechskantschlüssel SW 6, die gewünschte Höhenregulierung vornehmen.
Eine Umdrehung = 1,5 mm Veränderung
Maximale Veränderung = 3 mm



Stufenlose Horizontal-Verstellung

Abdeckkappe entfernen und mit einem Innensechskantschlüssel SW 3, die Tür nach vorne oder nach hinten zu schieben
Maximale Veränderung +2,5-2,5 mm

Höhenverstellung



Ist vom Werk eingestellt

Dichtungs-Andruck-Regulierung

Bei geöffneter Tür mit einem Innensechskantschlüssel SW 3 den Andruck verringern (-) oder erhöhen (+).
(Über einen Exzenter)
Der Andruck lässt sich bis zu 1,5 mm verändern.