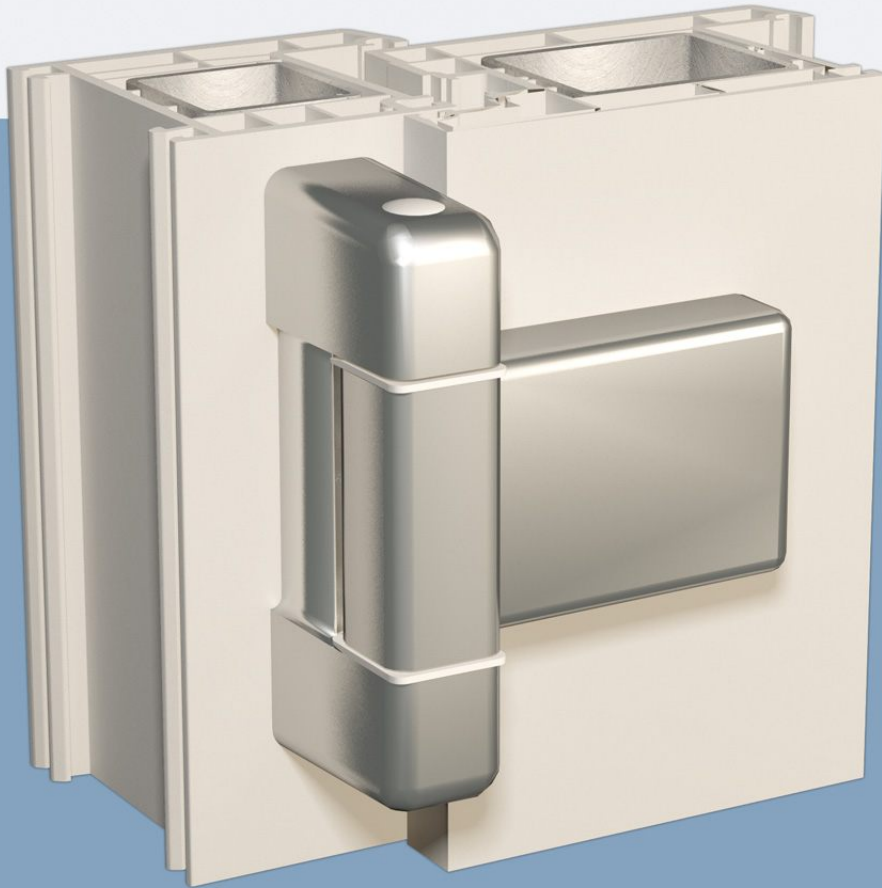


IDEAL 2 KOMPAKT 3D



- Alle Verstellungen sind am eingehängten Türflügel mit einer Person durchführbar, ohne Lösen der Befestigungsschrauben.
- Lieferbar in allen RAL-Farben oder in Metallic-Oberfläche
- Dreidimensionale Verstellung bei eingebauter Tür ohne Beeinträchtigung der Optik.

- Kraftschlüssige Verschraubung durch Überbrückung der Isolierkammern mittels Stützschrauben
- Montagefreundlich: bis zum Endanschlag braucht die eingepasste Tür nicht in ihrer Position verändert werden (Ein-Mann-Montage)
- Wahlweise mit oder ohne Verschraubung am Überschlag

**Veredelt jede
Kunststoff
Haustür**



Explosionszeichnung

